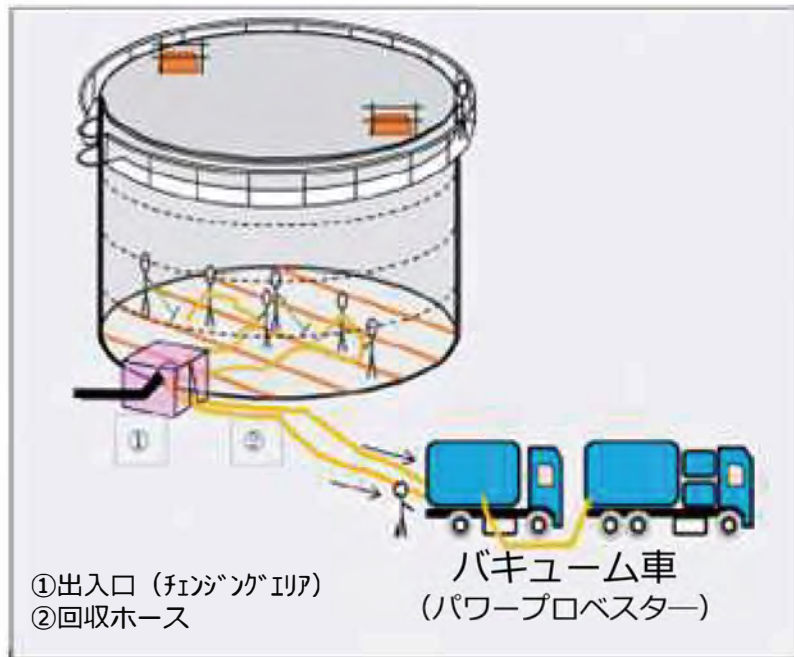
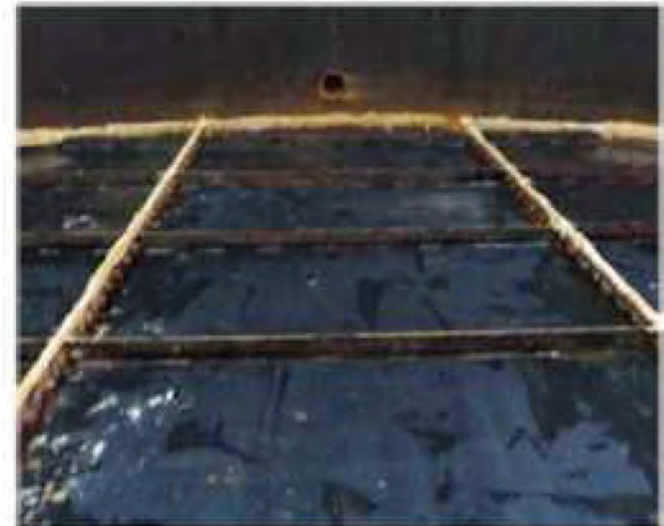


■ 残水処理の状況

＜バキューム車両による残水処理（タンク内作業）＞



残水処理のイメージ図



残水処理後の状況

2018年2月21日 参議院 資源エネルギーに関する調査会 希望の会(自由・社民): 山本太郎

2017年9月5日 第2回 放射線審議会 眼の水晶体の放射線防護検討部会配布資料

「今後の眼の水晶体の等価線量限度引き下げ」に対応した取り組みについてより 山本太郎事務所加工作成

■ 解体作業の状況

＜天板解体＞



＜側板解体＞



＜1段目の側板・底板解体及び遮へい設置（タンク内作業）＞



【遮へい】

- 遮へい率：70 μ m線量当量を約90%低減
- 遮へい材：
 - ・ 側面：コンパネ[合板]
 - ・ 底面：ゴムマット(1~3mm)敷設



コンパネ[合板]



ゴムマット

遮へい設置（タンク内作業）

タンク内部の遮へい設置の様子



【遮へい】

- 遮へい率：70 μ m線量当量を約90%低減
- 遮へい材：
 - ・側面：コンパネ[合板]
 - ・底面：ゴムマット(1~3mm)敷設



コンパネ[合板]



ゴムマット